



レクリエーション(夕暮れ音楽会)

「音楽療法」と言う言葉を耳にした事がありますか？

介護現場から離れ、特養のレクリエーション専任として働き始めて約1年。
ご利用者様の楽しみを考え、各々の個性を尊重し多面的に支援しております。
その中で、介護に音楽がどのように活きるのか、音楽療法としての取り組み、「夕暮れ音楽会」と題し、
夕刻にクラシックや映画音楽、童謡唱歌など、小さなピアノ演奏会を行っています。

音楽療法とは、音楽を通し直接感性に働きかけ、心のケアや認知症の症状/痛みの緩和が期待されています。音から記憶や思いを蘇らせ、心の中に描かれた景色や感情をその方の持つ五感で刺激し活力を引き出します。

ご利用者様、お一人お一人への「音楽療法」。心へのアプローチ。
多くの発見と、驚き・・・
聴きに来て下さったその方々は、メロディに心をゆだね、沢山の表情を魅せて下さいました。

身体の疾患等で無表情だった方が、かつて好きだった曲に目を輝かせ、隣の方と手を取り一緒に口づさみ、手拍子しながら大きな声で歌い出し、時に涙しながら「懐かしいね」と、思い出を語り・・・
演奏会が一瞬にして温かい空気となり、皆様の声と笑顔が大きな勇気となって、震える感動を覚えたのは言うまでもありません。

認知症の方のお気持ちが不安になる時間帯に、音楽が流れると不思議と落ち着かれます。
ご家族様と一緒に音楽を感じながら、懐かしい思い出を語り、華を咲かせ、微笑みが生まれます。
かつてピアノを弾かれていた方が、膝の上で、軽やかに指を動かし演奏されます。
職員とご利用者様とのコミュニケーションが成され、信頼関係を築き、笑顔が増えます。
また忙しく動き通した職員の心のケア/癒しにも繋がります。

お陰様ですっかり定着しました「夕暮れ音楽会」...
音楽は想像以上のパワーを発揮し、会を重ねるごとに感動が増すばかりです。
一緒に音楽を感じながら心の会話をしてみませんか？
皆様のお越しを、心よりお待ちしております。

介護/レクリエーション担当 森しのぶ



音羽台レジデンス秋祭り

実行委員を中心に、1か月以上前から準備を始め、開催当日をご利用者・職員とともに、楽しみにしていましたが、大型で猛烈な台風19号の上陸の可能性が高まり、安全を確保するため残念ながら今年の秋祭りは中止となりました。毎年、ご入居者や地域の方々にお楽しみ頂いているバザーについては、延期とし10/26に開催しました。沢山の方々からバザー品をお寄せいただき、開催することができましたことを感謝とお礼申し上げます。来年は盛大な秋祭りが開催される事を願うばかりです。写真は、昨年の作品展示会で創立10周年記念として、ご来場下さった皆様と一緒にちぎり絵を作成したものです。

～編集後記～

今年は、早くもインフルエンザの流行が始まっています。ご入居者には、例年より早めにワクチンの予防接種を開始します。ご入居者の接種完了後、職員も順次接種を行います。日々、換気や手洗いを実施し施設内での蔓延を防ぐよう対策しております。ご面会時には、マスク・手洗い・うがいを行って頂き、体調のすぐれない方はご面会をお控えいただきますようお願い致します。
今回の台風19号により被災された方々に心よりお見舞い申し上げ、一日も早い復旧・復興を心よりお祈りいたします。
リハビリチーム 高橋

【今後の予定】

- 11月1日 お買いものサロン
- 11月9日 見守り合い
プロジェクト
- 11月16日 みまーもセミナー
- 11月22日 寄り道BAR

作品展示会



～小確幸のある ショートステイ～

音羽台レジデンスのショートステイは、皆様がご利用中に「小さくはあるけれど確かな幸せ（小確幸）」を感じることができるよう努めています。人それぞれ、小確幸は違いますが、おひとりずつ、どのように過ごしたいのか、何をされたいのかを聴きながら、小確幸のある時間を提供したいと考えています。

R1.10.10～14まで音羽台作品展示会を開催しました。1年間この日を目指して制作されたご入居者様・利用者様の力作を多数展示。また、しらさぎ保育園園児様、三園小学校児童様の作品は見学いらした皆様が足を止め「かわいい」「素晴らしいですね」と大好評でした。ご協力いただきまして本当にありがとうございました。今年の『秋祭り』は残念ながら、台風の為、音羽台始まって以来初めて『中止』となりました。来年は天候に恵まれるとうれしいです。またのお越しをお待ちしています。

今月の お菓子作り

10月のお菓子作りは『「栗マロン南瓜」の茶巾絞り』でした。旬の甘いかぼちゃをゆでてこして、布で絞って…
♪ハッピー・ハロ
ウィーン♪皆様もぜひ作ってみてください



昼食外出 行きました！



【今月の予定】
11月1日(金)
お買い物サロン
11月 22日(金)
寄り道BAR
11月 27日(水)
昼食外出

～編集後記～

台風19号やその後の大雨等により被害を受けられた皆様におかれましては心よりお見舞い申し上げますとともに一日も早い復旧と、皆様のご健康をお祈り申し上げます。
急に寒くなってきました。インフルエンザの予防接種のご協力よろしくお願い致します。緊急ショートステイ、受け付けております。迅速な対応を心掛けております。お気軽にご相談下さい。相談員 池野

音羽台レジデンス公式ブログ
『音羽台みんなの生活ブログ』配信中



翠会ヘルスケアグループ

社会福祉法人 翠生会
特別養護老人ホーム

音羽台レジデンス

〒175-0094 東京都板橋区成増4-33-1

TEL:03-3939-9466 FAX:03-3939-0299

ホームページ <http://www.suisai-kai.jp/>

音羽台高齢者在宅サービスセンター

11月号

2019

おと音羽台の話だい題

平素よりご利用いただき、誠にありがとうございます

作品展



書道や手工芸などの作品を展示しました♪



『学習療法』おすすめします

学習療法は、読み書き・計算・コミュニケーションにより脳の活性化を促し、認知症の予防・改善をはかる非薬物療法です。

学習療法実践士の資格を持った職員が音羽台で楽しく学習できるようにお手伝い致します。いきいきとした生活を送りましょう。詳しくは、お問い合わせください。



壁面の1位です♪

今年の投票結果です♪

カレンダーの1位です♪



[音羽台デイサービス ブログ](#)

[検索](#)

☆利用日増、曜日外利用のご希望がございましたらご相談下さい☆



社会福祉法人
翠生会

音羽台高齢者在宅サービスセンター

〒175-0094 東京都板橋区成増4-33-1

Tel: 03-3939-0291 Fax: 03-3939-0344

HP : <http://www.suisei-kai.jp/>



訪問介護事業所（ホームヘルパー）

☎ 03-3939-9461

台風や大雨により各地で深刻な被害が出ています。被災された方々には心よりお見舞い申し上げます。また、皆様の安全と被災地の1日も早い復興をお祈り致します。

『秋の落日は「釣瓶(つるべ)落とし」のように速く落ちる』といい「釣瓶落とし」は秋の季語となっています。日が落ちる時刻ではなく、日が落ちる時刻が日に日に早くなっていく感覚で、秋の落日が「釣瓶落とし」例えられているのでしょうか。

これから冬至に向かい、まだまだ日が短くなります。暗くなり足元が見えなくなる時間の外出は危険です。お買い物等、明るい時間に済ませる事ができる用事は早めに済ませましょう。また、反射シールなどを杖や靴に貼り、自転車や車に自身の存在を知らせる等の工夫をして、安全に移動するようにして下さい。



1反シールは、反射率が高く、夜間や暗い場所でも目立つように設計されています。また、剥がれにくいので、繰り返し使用できます。交通安全のために、ぜひお買い求めください。

*朝晩の冷え込むようになってきました。体調管理に気を付けてお過ごし下さい。

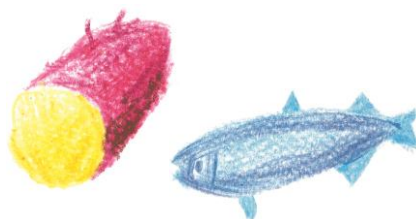
居宅介護支援事業所（ケアマネジャー）

☎ 03-3939-0217

板橋の(特に赤塚エリアの)11月と言えば。。



農業まつりですね(*。*) 今年は11月9日(土)と11月10日(日)に開催されます。毎年足を運びお目当ての商品がある!!という方の多いと思います。23区内でも農業が盛んな板橋区。区内で採れた新鮮な野菜や田舎まんじゅうが人気の様ですね。下の↓写真にあるように『野菜宝船』も圧巻です☆気候のよい11月です。ぜひお散歩しながらお出かけしてみてください。



秋はおいしいものがたくさん
今は手軽にスーパーで焼き芋が買えるのはうれしい限り!! ついおい香りに誘われて手に取ってしまう今日この頃です。